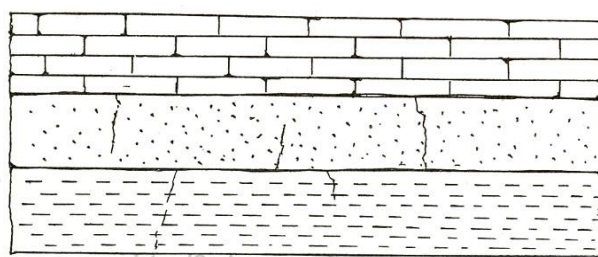


DISCONTINUIDADES ESTRATIGRÁFICAS

TIPOS DE DISCONTINUIDADES ESTRATIGRÁFICAS		
Estratos paralelos	Contacto plano	PARACONFORMIDAD
	Contacto ondulado: no original	DISCONFORMIDAD
Estratos no paralelos con distinto buzamiento	Contacto plano	DISCORDANCIA
	Contacto ondulado -no original- por la erosión	DISCORDANCIA CON PALEORRELIEVE
Estratos sedimentarios sobre rocas endógenas	Contacto plano u ondulado	INCONFORMIDAD

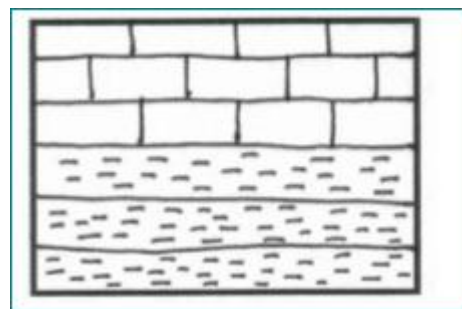
- Según la disposición de los estratos encontramos:
 - Estratos concordantes
 - Disconformidad
 - Discordancia angular
 - Inconformidad
 - ESTRATOS CONCORDANTES:** estratos dispuestos de forma paralela, que indican que el depósito de materiales fue continuo e ininterrumpido.

PARACONFORMIDAD: contacto plano entre dos series con paralelismo. Hay una laguna estratigráfica entre ellas (falta de un periodo del tiempo geológico).

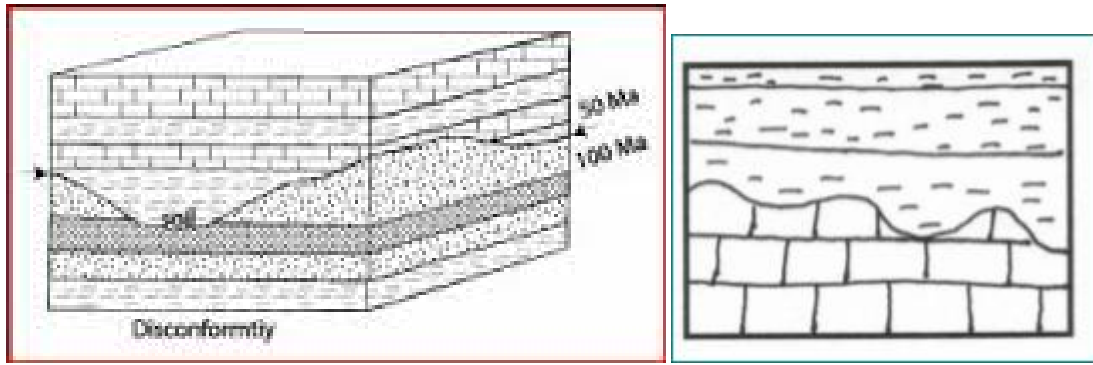


www.geovirtual2.cl

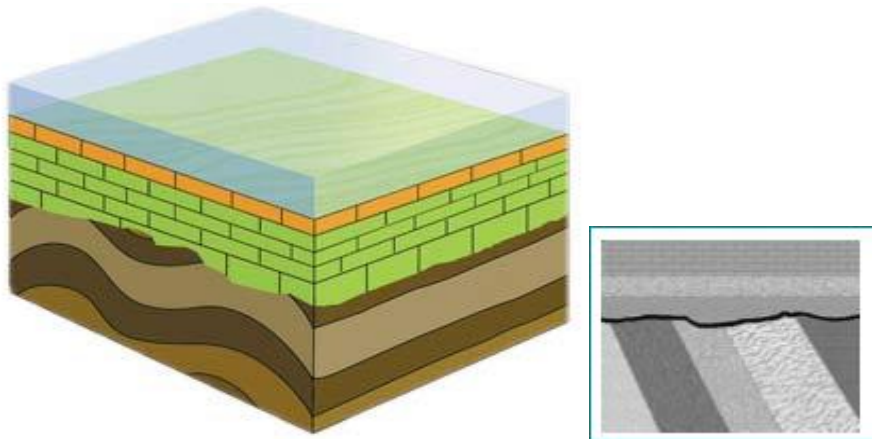
Figur 36.



DISCONFORMIDAD: es una discontinuidad que se produce cuando se interrumpe el depósito de sedimentos debido a un periodo erosivo. Se mantienen paralelos, pero su superficie de contacto muestra una cicatriz producida por la erosión. Es un contacto no original (ondulado por efecto de la erosión) pero con paralelismo entre capas. El terreno se erosiona y por encima de él se forman rocas sedimentarias. El límite entre las capas erosionadas y estas nuevas, TODAS ELLAS PARALELAS, es la disconformidad.



DISCORDANCIA ANGULAR: discontinuidad en la que ha ocurrido una deformación de los materiales depositados antes de comenzar el depósito de los estratos superiores. Las rocas sedimentarias se ven afectadas por fuerzas compresivas y dan lugar a un pliegue. Este pliegue es erosionado, y por encima de él se vuelven a formar rocas sedimentarias; el límite entre las rocas plegadas y las últimas que se han formado es a lo que se llama discordancia angular pues los planos de estratificación de ambos conjuntos de materiales forman un ángulo.



INCONFORMIDAD: discontinuidad que se da entre materiales estratificados sedimentarios y otros no estratificados de origen magmático. En los estratos sedimentarios intruye un batolito, las rocas por encima de él son erosionadas hasta que éste queda en superficie, por encima del terreno erosionado se vuelven a formar rocas sedimentarias. El límite entre las nuevas rocas formadas y las anteriores es a lo que se llama disconformidad.

